

定着率の向上、労働環境の改善を実現

# 人が続く、仕事がはかどる 工場のデザインと機能

# 本書を読むとわかる2つのこと

1. 定着率が高い、働きやすい工場の特徴がわかる
2. SAWAMURAの工場建設実績

# 1 定着率が高い 働きやすい工場の特徴

SECTION

# 製造業でよくある退職理由

製造業に従事する方で1年未満で退職してしまう。退職意向を有しながら働いている人が少なくない。人が集まらない、続かない。このような事態を招いている理由は大きく3つあると言われています。

## 理由1

### 給与や待遇への不満

業務内容に割に給与が低く、昇給も見込めない。福利厚生や評価制度への不満も重なり、将来に不安を感じて退職。

## 理由2

### 職場の人間関係が悪い

上司や同僚とのコミュニケーションが少ない。職場には相談できる相手がいないと感じ、孤立感が深まってしまいう。

## 理由3

### 労働環境が厳しい

3K（きつい・汚い・危険）イメージがそのまま残っていたり、空調設備やトイレなどを快適に使えないなど、労働環境が過酷。

# 工場で解決できる領域

給与や待遇の向上は経営判断の比重が大きいため、**直接的に工場で解決できる領域は「人間関係」と「労働環境」**です。  
日常的なコミュニケーションの促進や働く空間の快適性向上が重要といえます。

## 理由1

### 給与や待遇への 不満

業務内容に割に給与が低く、昇給も見込めない。福利厚生や評価制度への不満も重なり、将来に不安を感じて退職。

## 理由2

### 職場の人間関係が 悪い

上司や同僚とのコミュニケーションが少ない。職場には相談できる相手がいないと感じ、孤立感が深まってしまいう。

## 理由3

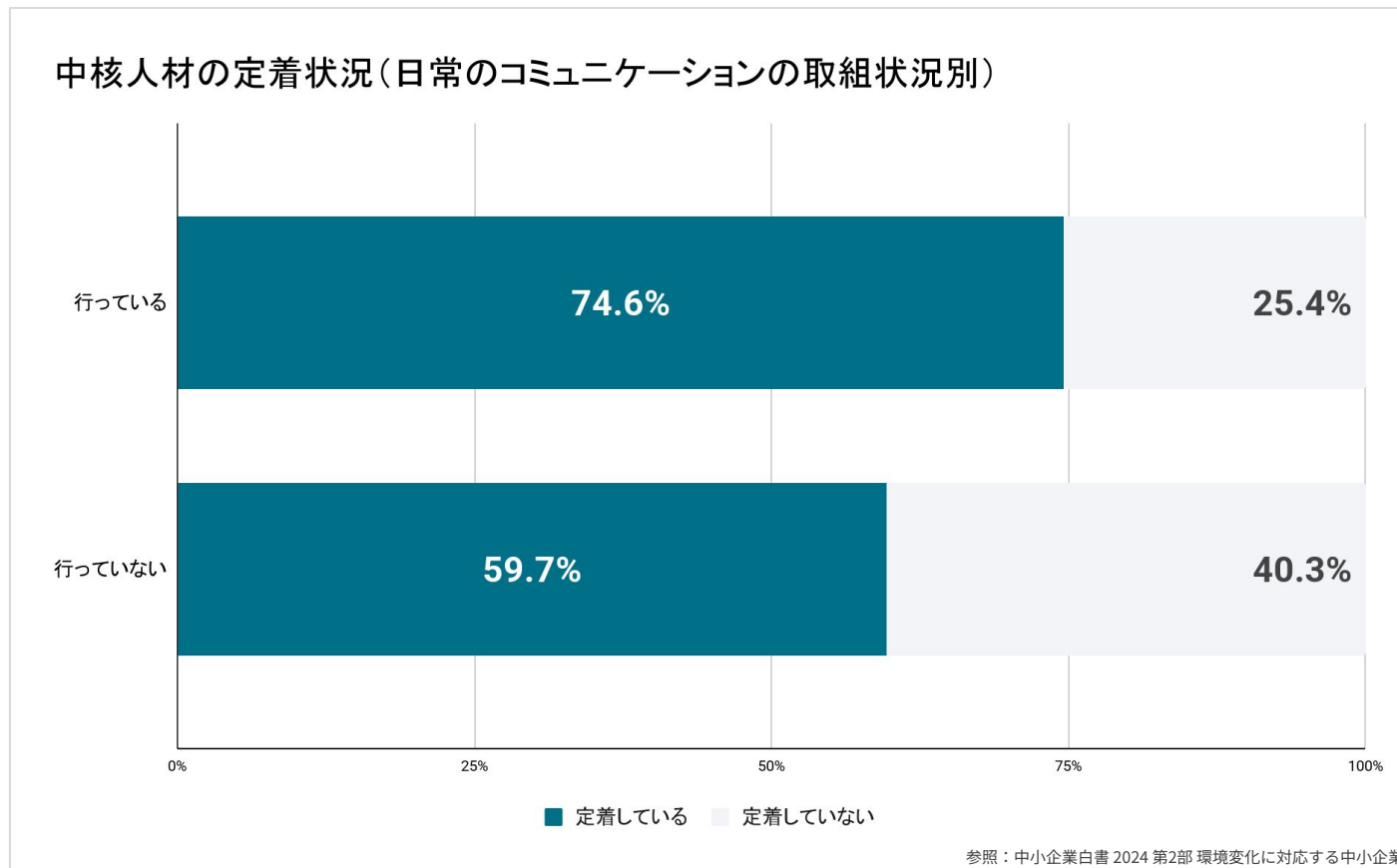
### 労働環境が 厳しい

3K（きつい・汚い・危険）イメージがそのまま残っていたり、空調設備やトイレなどを快適に使えないなど、労働環境が過酷。

**工場で解決できる領域**

# コミュニケーションへの取り組みは人材の定着につながる

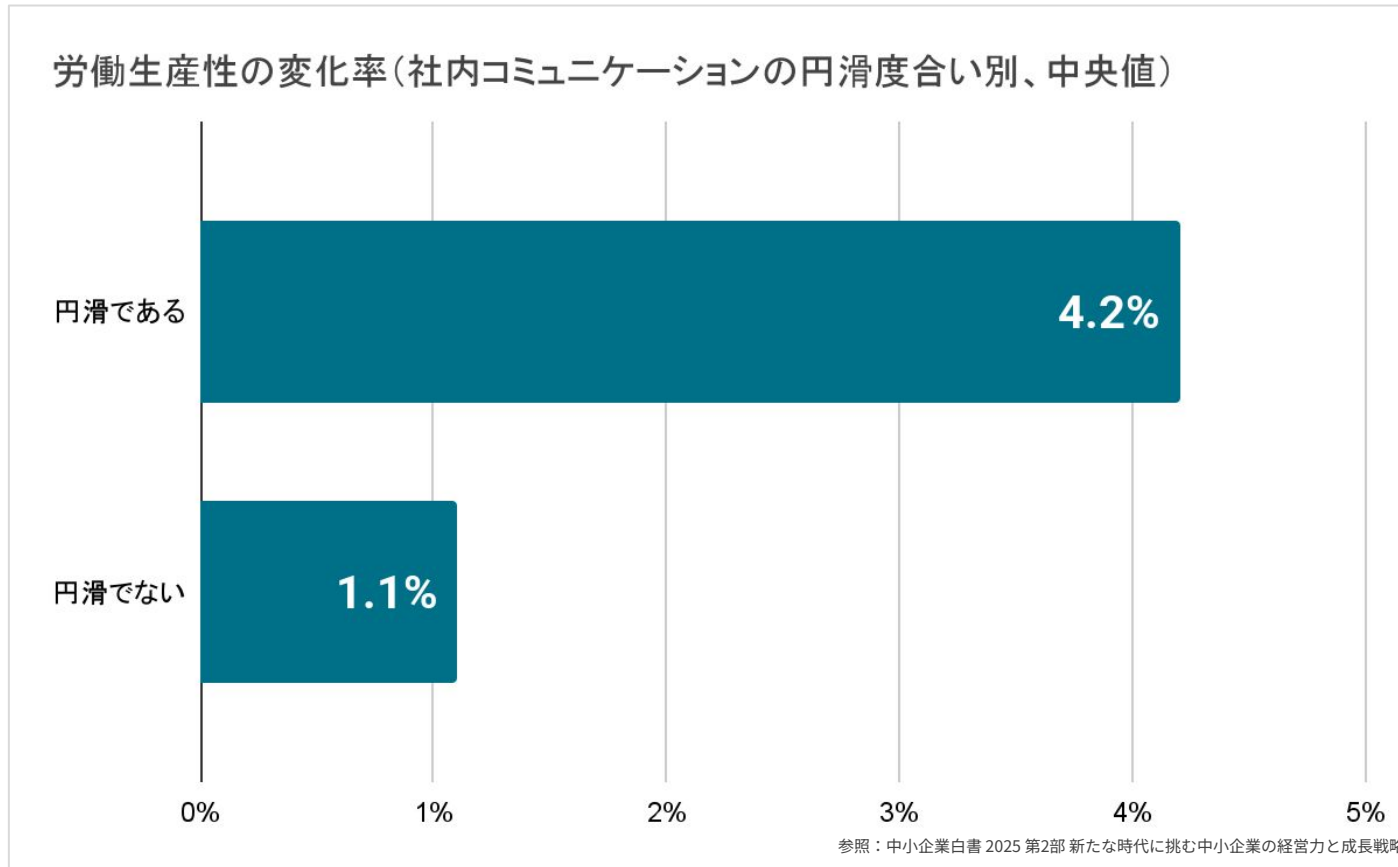
中小企業白書 2024によると、**日常のコミュニケーションを「行っている」企業の方が「行っていない」企業に比べて、人材が定着している**ことがわかります。



※中核人材：事業上の様々な業務において中核を担う人材、高度な専門性を有する人材

# 円滑なコミュニケーションは労働生産性向上に寄与する

中小企業白書 2025によると、社内コミュニケーションの円滑度合いで労働生産性の変化率に大きく差が生じていることがわかります。つまり円滑なコミュニケーションが労働生産性の向上に寄与している可能性があります。

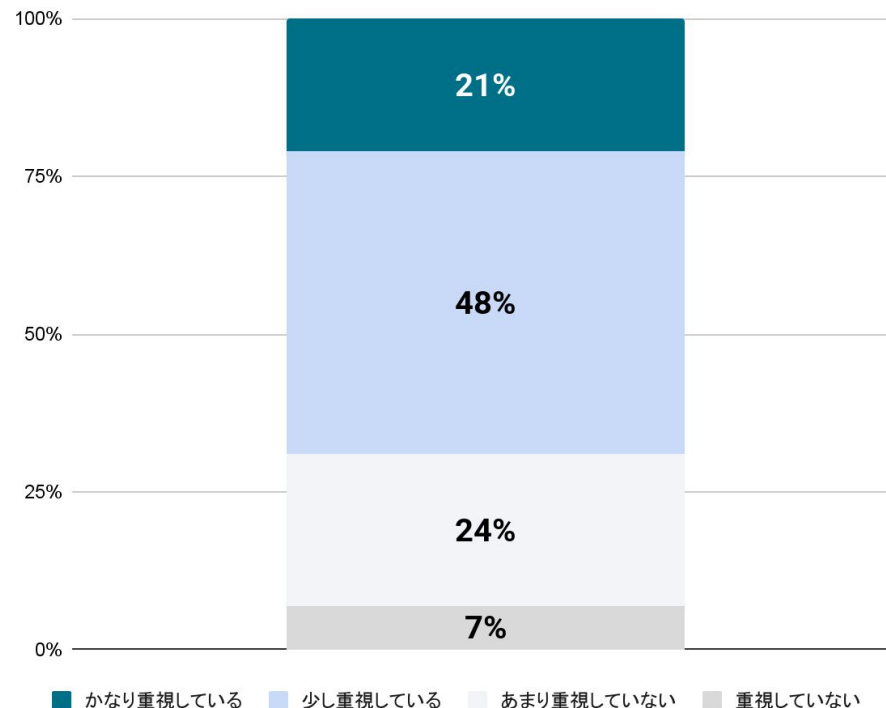


# 求職者の約7割がオフィスや職場の環境を重視する

ツナグ働き方研究所の調査によると、**企業選びでオフィス環境を「かなり重視している」「少し重視している」と答えた求職者は69%**でした。

工場においても労働環境の快適性が採用力に直結することは間違いありません。

「オフィス環境」を重視する度合い



参照：ツナグ働き方研究所「オフィス環境が与える就業意向影響の調査」



# 働きやすい工場の特徴

## 社員同士の交流が生まれる空間や機能

体力や集中力を要する業務においてしっかりと休息できる空間は欠かせません。明るく清潔な休憩スペースは、従業員の生産性向上やモチベーション維持、さらには社内のコミュニケーション活性化にもつながります。仕事の合間に小さな会話が生まれやすくなることで自然とコミュニケーション量を増やし、現場の一体感を高めます。



休憩室



カフェテリア

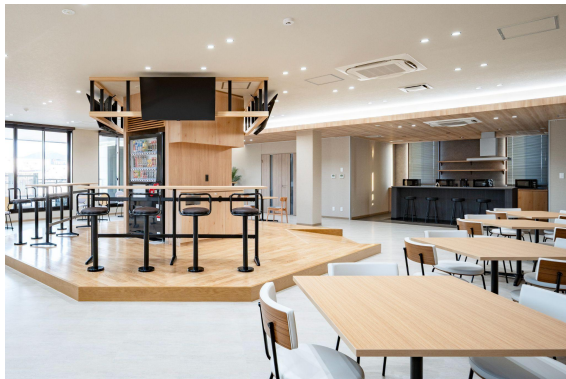


休憩室

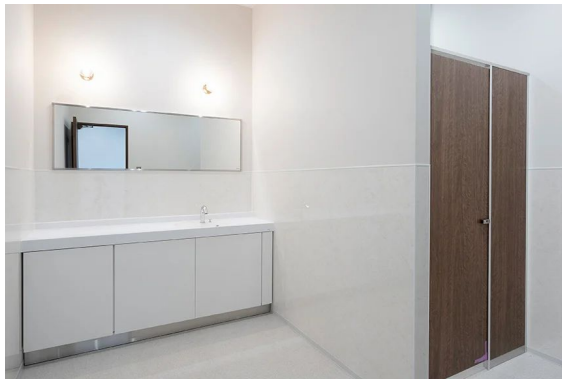
# 働きやすい工場の特徴

## 快適性やモチベーションを高める空間設計

**快適な空間は働く意欲と定着率に直結**します。お昼休憩で多くの社員が集まる食堂やカフェスペースは、十分な広さと清潔感ある空間にすることでリラックスやコミュニケーションを生み出します。また、パウダールームや清潔なトイレは、性別や年齢を問わず安心感を与えます。さらに、目に優しい照明や適切な明るさの確保、換気や空気清浄による空気質の改善も重要です。



カフェスペース



パウダールーム



トイレ（左）ロッカールーム（右）

# 2 SAWAMURAの 工場建設実績 SECTION

# 日野精機株式会社 野洲工場



日野精機株式会社

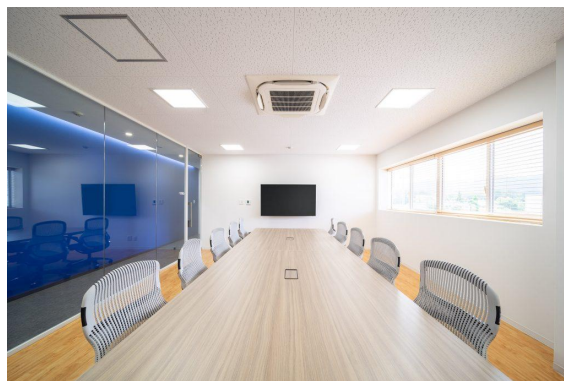
## 工場建設前の課題・要望

- 3Kのイメージを逆転させて「きれいに・かっこよく・こだわりをもつ」を目指したい
- 従業員がやりがいや誇りをもって働けるような場所にしたい
- 日野精機で働きたいと思えるような工場にしたい

## 工場建設後の成果

- ✓ 求職者から「野洲工場なら働きたい」と言われるようになった
- ✓ 地元の若い人からの応募が増えた
- ✓ 工場そのものが“営業マン”となり、新規取引や売上が伸長した

# 日野精機株式会社 野洲工場







カズテック株式会社

## 工場建設前の課題・要望

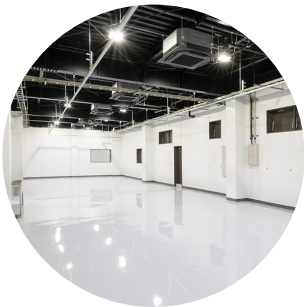
- 既存の仕事と新規の仕事の両立したい
- 工場としての機能を高めたい
- 地元の縁を大切にしたい

## 工場建設後の成果

- ✓ お客さまから「いい意味で工場っぽくない」と評価された
- ✓ 働きやすくなったと従業員からの声が届くようになった
- ✓ 「カズテックで働きたい」という人が増えた



# 株式会社池田製作所 工場・オフィス改修



株式会社池田製作所

## 工場建設前の課題・要望

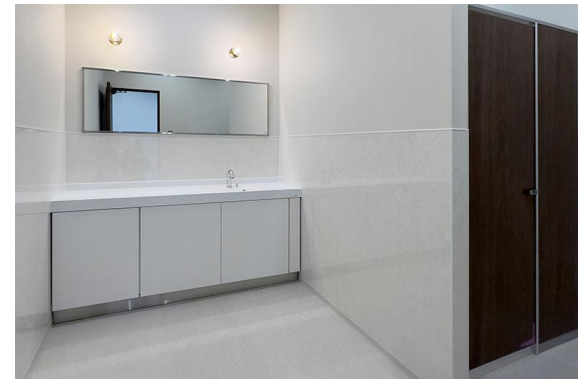
- 会社としての転換期の集大成として工場を移転したい
- スタッフのモチベーションや働きやすさを重視したい
- 綺麗に使い続けられるような工夫を施してほしい

## 工場建設後の成果

- ✓ 社員の意識が変わり一体感が生まれた
- ✓ 清潔で安全な作業環境の実現できた
- ✓ ブランド価値を高められる空間をつくれた



# 株式会社池田製作所 工場・オフィス改修



## 工場建設のご相談

工場の建設をご検討されている方はお気軽にご相談ください。情報収集の段階でも大歓迎です。

### よくあるご質問

- 採用やブランディングに貢献した工場のお話を聞きたい
- 工場建設実績を教えてください
- SAWAMURAが建設した工場を見学したい
- 概算見積もりを作してほしい
- とりあえず相談にのってほしい

## お問合せ

ご相談フォーム



☎ **077-573-3879**

受付時間 | 平日 8:15～17:15

